

MODELISME
DOCUMENTATION
INFORMATIONS
FERROVIAIRES

N° 74 - 1982



FERRO

L
A
S
H

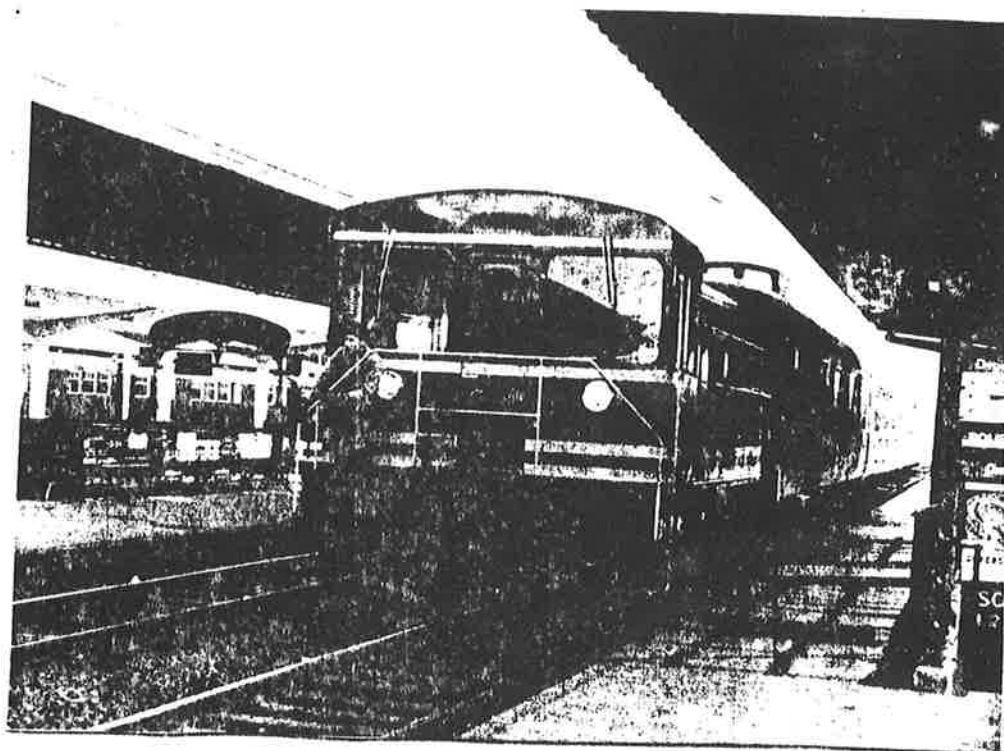


PHOTO JOCADIS

CLUB FERROVIAIRE DU CENTRE
RAIL MINIATURE MOSAN

ED. RESP. JENNY DELCOURT - 22, R.E., HULIN - 7111 - ST. - VAAST

FERRO - FLASH

DECEMBRE 1982 N° 74

14 PAGES

Adresse Postale:

125 CHAUSSEE DE MONS
7160 HAINE-St-PIERRE

joyeux
★
noël
★
★

Sommaire

NOS ACTIVITES : réunion de janvier.	3
COTISATIONS 1983	4
DOSSIER CONSTRUCTEUR (1)	5
NOS COMMANDES GROUPEES	5
MODELISME: La caténaire SNCB par J.P. BLANCHART	6
LES PROPÓS D'AS ET STUCE: par P. COPPIETERS	7
LE MATERIEL MOTEUR SNCB: suite et fin par M. THIRY	8
EN PARCOURANT: par M. THIBAUT	9
DOSSIER CONSTRUCTEUR (2): un autorail nouveau SNCB ? projet par: P. PONTIERE	11
NOS PETITES ANNONCES	10
BULLETIN D'INSCRIPTION	

AVENIR !

- Quelques notions d'électricité pour modélistes.
- Numérotation et affectation vapeurs SNCB

†-†-†
C.F.C.
†-†-†

Adresse postale:

Chaussée de Mons, 125
7160 HAINE ST PIERRE

Section BRUXELLES

resp.: M. M. BROIGNIEZ

Rue de la Victoire 145 / 9
1060 BRUXELLES

COMPTES BANCAIRES 1983

-CENTRE:

271-0061822-65

Club Ferroviaire Du Centre
Houdeng-Goegnies

-BRUXELLES:

068-2027267-91

Club Ferroviaire Du Centre
Section Bruxelles

Présidence: M. Hautefin P.
Secrétariat: M. Broigniez M.

†-†-†
R.M.M.
†-†-†

SECRETARIAT

M. WARZEE J.M.
Route de Gembloux
5002 St-SERVAIS

COMPTE BANCAIRE :

001-0013804-09
M. HERBIET M.
5000 NAMUR

Les articles de FERRO FLASH ne peuvent être reproduits qu'après accord de leur auteur.

Tout courrier demandant réponse doit être accompagné d'une enveloppe timbrée SELF-ADRESSEE.

FERRO FLASH est entre vos mains grâce au devouement de:
MME FRANCOIS et M. FRANCOIS
M. DEBLIQUIT R.
M. HAUTEFIN P.
M. TOUBEAU Ph.

NOS ACTIVITES

Nos réunions



SECTION CENTRE (Houdeng-Goegnies)

REUNION MENSUELLE

date: Le Samedi 8 Janvier 1983 ,dès 15 H .

lieu: Local Alliance Ecole communale
Rue A RENARD (ex-rue de l'Alliance)
HOUDENG-GOEGNIES

Programme: * Modélisme: Présentation de réseaux modulaires en 'N'
par J-P Blanchart
P. Hautefin

* Chemins de fer Réels: Projection Dias,après 16H30.
Rétrospective 1982,
Par Y. Reynaert.

* Mise en service du réseau HO: Circulation de Matériel
(2 rails et 3 rails,oui enfin)

* Discussions libres; Vapeur vive et Ventes de livres et
Modélisme matériel
Etc...

dans le local du réseau HO,pour laisser se
dérouler les présentations dans le calme et l'atten-
tion.

SECTION BRUXELLES

REUNIONS ET ACTIVITES, contacter MICHEL BROIGNIEZ

REUNIONS HEBDOMADAIRES

Changement temporaire du jour de la réunion:
pour décembre: le vendredi soir de 20h à 22h30 parfois 23h.

avenir: Achat de matériel de décoration divers;
Montage d'un block System Automatique de voie et de gare,
Un électronicien bénévole et amateur pourrait-il se présenter
pour le tirage de circuits imprimés sur plaquettes cuivre à
partir des plans fournis. A ce sujet, le génial ou géniaux inventeurs du
système Batfar pourraient-ils eux aussi nous aider en apport de matière
grise et main d'oeuvre. Contacter le responsable du réseau continu càd
Toubeau Ph.



Prochaine réunion: Le 17 Décembre 1982

cotisation 1983

Pour rappel:

- 500,- membre ordinaire avec Ferro-Flash
- 375,- membre âgé de moins de 18 ans avec Ferro-Flash
- 250,- membre vivant sous le même toit que membre ordinaire sans Ferro-Flash
- 800,- et plus membre bienfaiteur

que vous pouvez régler, selon votre seul désir, soit à la section Centre céd Houdeng-Goegnies, soit à la Section Bruxelles.

Malgré cette séparation des biens, les deux sections restent étroitement soudées, ce qui vous permettra de bénéficier d'un bulletin commun, d'assister aux réunions organisées par chacune d'entre elles,...

Quelle que soit la section où vous vous inscrivez, vous profiterez d'une carte de membre CFC, mais maintenant numérotée d'une façon qui fera apparaître votre choix d'inscription à l'une ou l'autre de nos deux sections, mais

Attention: LISEZ CECI ATTENTIVEMENT

- Si vous payez votre cotisation, vous aurez droit à être membre du club Ferroviaire du Centre, quel que soit le numéro de compte auquel vous allez régler votre cotisation.
- Si, EN PLUS, vous voulez obtenir votre carte de membre (par envoi postal), remplissez correctement le bulletin d'inscription qui vous est donné à l'intérieur même de ce bulletin. (voir page 12)
Cette petite formalité est indispensable également pour nos services qui désirent connaître vos coordonnées avec exactitude (Les informations, noms et adresses, qui figurent sur vos bulletins de versement, nous reviennent souvent erronées car mal reproduites par les organismes financiers).
Renvoyez ensuite votre bulletin d'inscription au secrétariat unique du club,

M. BROIGNIEZ MICHEL
145, boîte 9, rue de la victoire
1060 Bruxelles.

Rem: Votre carte 82 reste valable jusque la date suivante: 31/01/1983.

Voici une information de la section Bruxelles qui vous rappelle les 2 numéros de compte:

En accord avec le Comité: cotisations 83

Afin de favoriser l'octroi des crédits à la section de Bruxelles et de nous permettre de procéder au recensement des membres de notre section, pouvons-nous vous demander de verser le montant de la cotisation 1983 au compte n°

068-2027267-91 du Club Ferroviaire de Centre - section de Bruxelles, avec la mention "cotisation 83 - CFC Bruxelles" suivie de votre numéro de membre.

Ceux qui désirent payer leur cotisation à Houdeng sont priés de le faire au compte n° 271-0061822-65, voir des couverture.

→ N'oubliez pas, quel que soit le compte où vous désirez payer, de mentionner lisiblement "cotisation 83" suivi de votre numéro de membre.

AVIS DE RECHERCHE

Le club vous demande de prévenir le secrétaire (M. BROIGNIEZ M.), qui transmettra à l'éditeur, de toute anomalie dans la distribution de la revue ainsi que de tout changement d'adresse.

A ce sujet, l'éditeur recherche les adresses des membres dont les bulletins lui ont été rendus par la poste, il s'agit de:

- EVRARD José Ex: rue des Bans, 10 à 6001 Marcinelle et
- JACQUEMIN Pierre Ex: chaussée de Marche, 68 à 5101 Erpent.

MERCI

N'oubliez pas pour 1983 , UN BULLETIN MENSUEL ...

Grâce au travail de plusieurs membres et à la précieuse attention que nous réservent les autorités communales de La Louvière, nos problèmes d'offset sont résolus!

Respectons ce travail !

Pour le FERRO-FLASH, le vôtre, les articles sont toujours les bienvenus; Nous vous demandons, pour notre facilité, de bien vouloir nous les faire parvenir, TAPES AVEC UNE MACHINE A ECRIRE, original de préférence ou photocopie de qualité, à l'adresse du club, en respectant les dimensions ci-dessous:

largeur : Min:165mm Max:182mm

hauteur : aucune restriction...

Cette demande est également valable pour les informations de tout genre, soient les petites annonces, ...

Grand MERCI à tous.

Dossier constructeur

Encore une nouveauté de taille pour 1983:

Cette nouveauté intéressera plus particulièrement les nombreuses personnes désireuses d'assembler elles-mêmes et de la meilleure façon possible, leurs modèles DJH: plusieurs réunions de travail seront organisées périodiquement à partir du mois de février, pour répondre à l'appel de ceux qui se sentent peu capables de monter sans aide les kits DJH, trop fragiles pour les doigts moins délicats, ou trop complexes pour les débutants. Pour animer ces réunions, une personnalité en matière de modélisme: J-P Moulin guidera vos actes, vous aidera, vous conseillera de manière si précieuse que vos modèles seront dignes de figurer dans votre vitrine ou d'animer votre réseau. Ces réunions vous permettront d'avancer valablement dans la construction de vos modèles, chacun pouvant profiter des petits trucs qui vous seront dévoilés. Néanmoins, il sera nécessaire que tous construisent le même modèle et au même rythme, pour faciliter le travail de l'animateur.

Que les intéressés se manifestent auprès des responsables du club lors de la réunion de Janvier ou par courrier, à l'adresse du club.

(Possibilités d'achats groupés à prix réduits, éventuellement)

Nos commandes groupées

Grâce à une politique de commande permanente auprès de nos fournisseurs autrichien et allemand , nous avons pu améliorer les délais de livraison en provenance de ces pays , c'est-à-dire environ un mois pour autant que les articles soient de stock chez le détaillant . Nous pouvons également vous fournir les marques courantes de fabrication italienne et britannique (rails et aiguillages PECO , par exemple).

Nous rappelons que ces achats sont effectués dans le commerce de détail et que le matériel livré est importé et dédouané régulièrement . Nous attirons toutefois votre attention sur le fait que ne peuvent bénéficier de ce service que les membres CFC/RMM en règle de cotisation .

Les kits tramways commandés par l'intermédiaire du MUPDOFER avant le 10 octobre nous sont déjà parvenus à la réunion CFC du 23 octobre et leur distribution est pratiquement terminée . Une seconde tranche est actuellement en commande et nous en espérons la livraison prochaine .

Renseignement , centralisation et transmission :

Pierre PIGEOLET , rue de Marchienne , 55 , 6100 MONT-SUR-MARCHIENNE
tél. 071 / 36.85.21 (après 19 h) .

Prière de joindre un timbre à toute demande de renseignements par écrit .

MODELISME

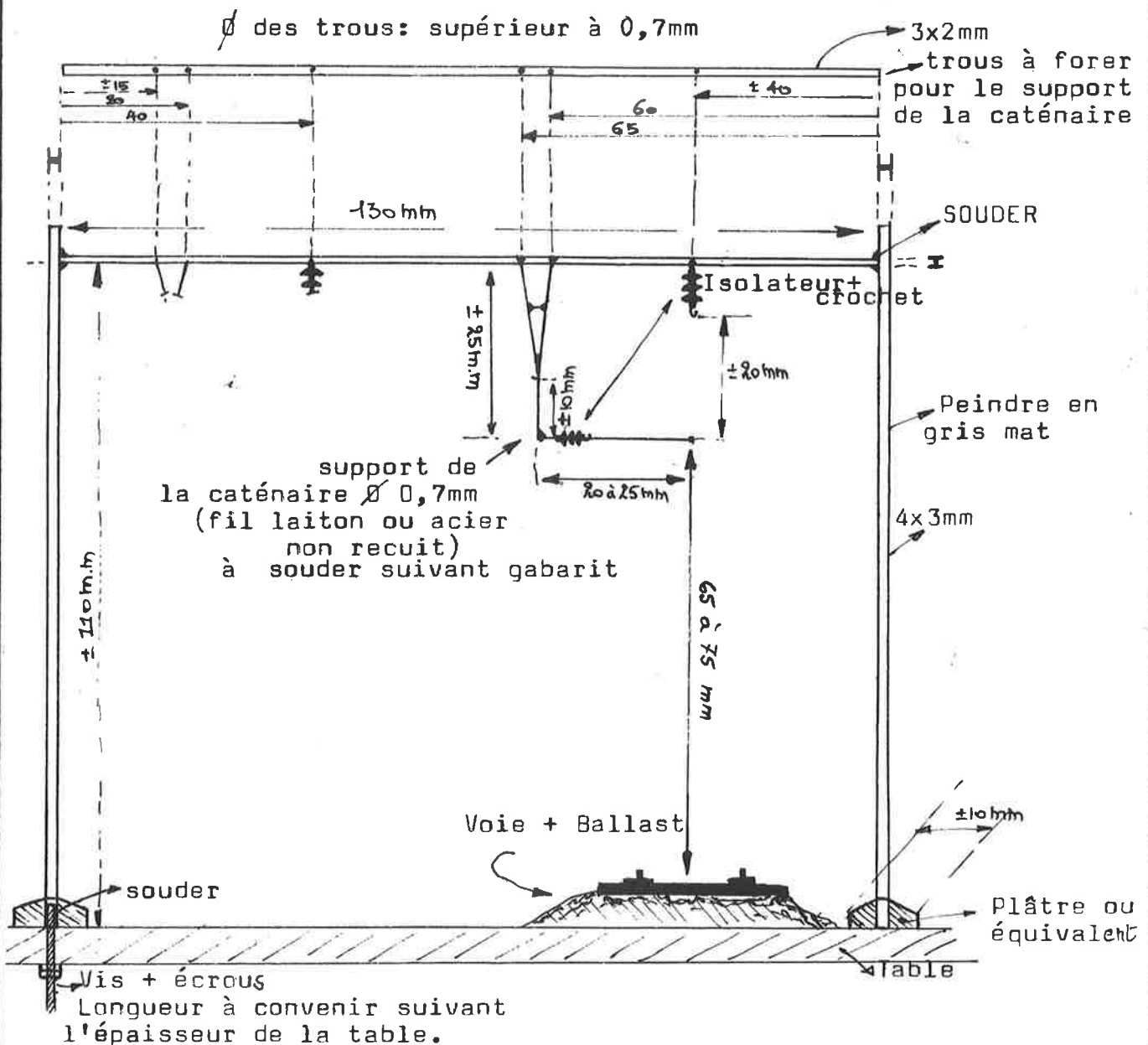
CONSTRUCTION DE CATENAIRE ET PORTIQUES S.N.C.B EN HO.

Matériaux à employer

- Profilés en laiton en I de 4mm x 3mm Prix: 1m coûte \pm 125 Frs
 - " " " " I de 3mm x 2mm " " " \pm 100 Frs
- que chacun peut se procurer chez tout commerçant spécialisé en modélisme.
- Fil laiton ou acier non recuit de \varnothing 0,7mm (chez "Sommerfeld")
 - Isolateur en matière plastique "Sommerfeld".
- Utiliser les isolateurs échelle N, car plus réalistes.
- Longues vis avec écrous \varnothing 3mm (2 écrous par support pour un serrage plus efficace)

Construction du portique

En considérant 50mm d'entraxe de voies (rien ne vous empêche de modifier cette valeur d'entraxe, mais adaptez la largeur du portique en conséquence, bien sûr)



Pour terminer la fixation, confectionner en plâtre ou équivalent le support suivant le dessin.

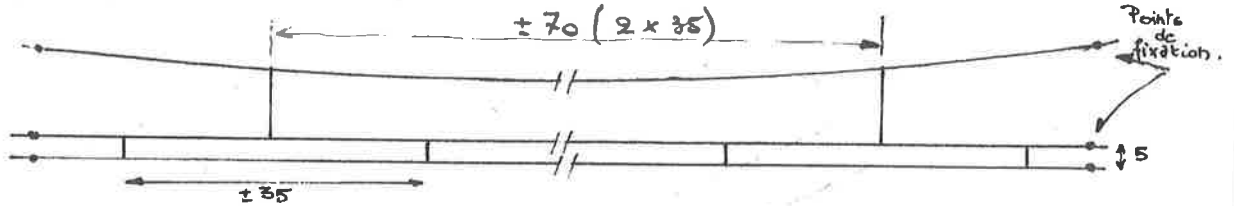
Construction de la caténaire

Le procédé utilisé est la planche de bois et des petits clous.

NB: voir article ff n° 72 réalisé sur la caténaire N

Il faut du fil laiton ou acier de $\varnothing 0,7\text{mm}$, de la soudure, de la pâte (il est plutôt conseillé de l' HCl passivé au Zinc pur), et..de la patience...

Rem: Avant de souder le fil, le décaper au fin papier de verre et le dégraisser à l'acétone.



La longueur d'un élément caténaire ne peut excéder 40 Cm; pour ma part j'ai pris un longueur approximative de 30 Cm.

Rajoutez quelques mm à la longueur du fil pour que vous puissiez souder les fils de la caténaire sur les supports.

Ensuite, il vous reste à peindre le tout en gris mat, sauf le fil inférieur, si vous utilisez les pantos.

Vous aurez sans doute vu le diorama réalisé à votre intention, j'espère que ces explications vous suffiront et j'espère aussi que telle réalisation puisse vous séduire, vu le résultat obtenu.

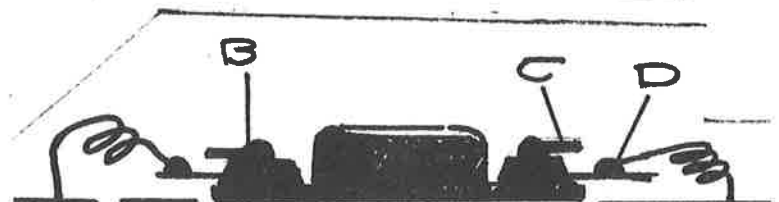
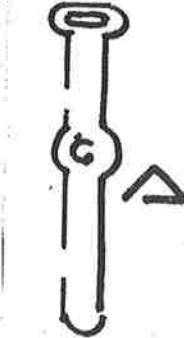
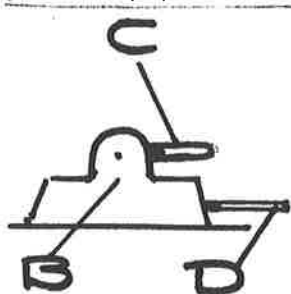
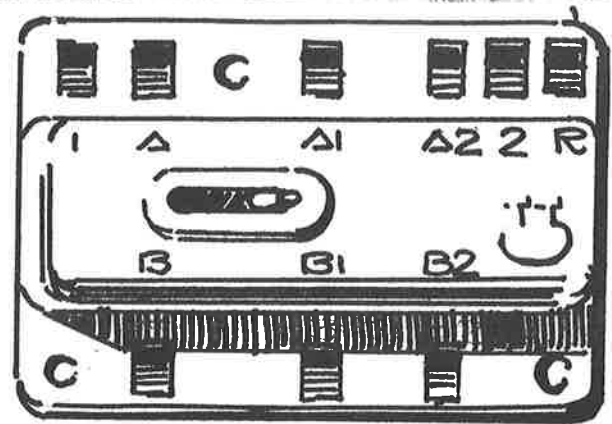
Bon plaisir et bon travail!

Commandes possibles auprès de:
(prix d'amis!)

Blanchart Jean-Pierre
30, rue des Brasseurs, 7000 MONS
Tél 065/34.75.75

Les propos d'As et Stuce

Les relais TT fabriqués en RDA sont fiables et peu coûteux. Le fonctionnement est encore amélioré en introduisant dans les pattes de contact (B) une lamelle de cuivre (D) prélevées dans les attaches de fils (A) et maintenue en place grâce au levier (C) lorsqu'il est abaissé. Le fil sera alors soudé sur la patte (D).



LE MATERIEL MOTEUR A LA SNCB
suite et fin

LOCOMOTIVES DIESEL DE MANOEUVRES

7201 - FNDM	7317 - GT	7360 - FKR	7407 - FNDM	8039 - FKR	8212 - FGH	8255 - FVY	8321 - LNC	8438 - GT	8510 - FNDM	9127 - MKM	9209 - VT FGSP
02 - FNDM	18 - LNC	61 - FKR	08 - FNDM	40 - FKR	13 - NK	56 - FNDM	22 - LNC	39 - LK	11 - FNDM	28 - FGH	10 - VT FL
03 - FNDM	19 - LNC	62 - FKR	09 - FNDM	41 - FKR	14 - FGH	57 - FNDM	23 - LNC	40 - LK	12 - FNDM	29 - FKR	11 - VT FL
04 - FNDM	20 - LNC	63 - FKR	10 - FNDM	42 - FKR	15 - NK	58 - FNDM	24 - LNC	41 - LK	13 - FNDM	30 - FGH	12 - VT FN
05 - FNDM	21 - LNC	64 - NK		43 - FSR	16 - NK	59 - FNDM	25 - LNC	42 - GMN	14 - FNDM	31 - FGH	13 - VT FCR
06 - FNDM	22 - LNC	65 - LNC	8001 - FSR	44 - FKR	17 - FGH	60 - FNDM		43 - LK	15 - FNDM	32 - FGH	14 - VT FNR
	23 - LNC	66 - LNC	02 - FKR	45 - FKR	18 - FGH	61 - FNDM	8401 - FED	44 - LK	16 - FNDM	33 - FGH	15 - VT FL
72101 - FNDM	24 - LNC	67 - FKR	03 - FSR	46 - FSR	19 - FGH	62 - FNDM	02 - FED	45 - GT	17 - FNDM	34 - MKM	16 - VT FCR
02 - FNDM	25 - LNC	68 - FKR	04 - FSR	47 - FSR	20 - FVY	63 - FNDM	03 - MKM	46 - GT	18 - FNDM	35 - MKM	17 - VT FNR
03 - FNDM	26 - LNC	69 - FKR	05 - FSR	48 - FKR	21 - FGH	64 - FNDM	04 - GMN	47 - GT	19 - FNDM	36 - FKR	18 - VT FGSP
	27 - GT	70 - FKR	06 - FSR	49 - FSR	22 - NK	65 - FNDM	05 - GMN	48 - GT	20 - FNDM	37 - MKM	19 - VT FN
7201 - FNDM	28 - GT	71 - LNC	07 - FSR	50 - FSR	23 - NK	66 - FNDM	06 - GMN	49 - GT	21 - FNDM	38 - FED	20 - VT FBM
02 - FNDM	29 - LNC	72 - LNC	08 - FSR	51 - FSR	24 - NK	67 - FNDM	07 - GMN	50 - FHS	22 - FNDM	39 - FKR	21 - VT FBM
03 - FNDM	30 - LNC	73 - LNC	09 - FSR	52 - FSR	25 - NK	68 - FNDM	08 - GMN	51 - FHS	23 - FNDM	40 - FGH	22 - VT FHS
04 - FNDM	31 - GT	74 - LNC	10 - FSR	53 - FKR	26 - NK	69 - FNDM	09 - GMN	52 - LK	24 - FNDM	41 - FED	23 - VT FMS
05 - DD	32 - GT	75 - LNC	11 - FSR	54 - FSR	27 - FGH	70 - FNDM	10 - GT	53 - FHS	25 - FNDM	42 - FED	24 - VT FNR
06 - FNDM	33 - GT	76 - FKR	12 - FSR	55 - FSR	28 - FGH	71 - FNDM	11 - GMN	54 - LK		43 - FED	25 - VT FGSP
07 - FNDM	34 - GT	77 - FKR	13 - FSR	56 - FSR	29 - FGH	72 - FNDM	12 - GMN	55 - FHS	9101 - LK	44 - FGH	
08 - FNDM	35 - LNC	78 - FKR	14 - FKR	57 - FSR	30 - FGH	73 - FNDM	13 - MKM	56 - FHS	02 - LK	45 - FED	
09 - FNDM	36 - LNC	79 - FKR	15 - FKR	58 - FSR	31 - FGH	74 - FNDM	14 - GMN	57 - FHS	03 - LK	46 - FED	
10 - DD	37 - FKR	80 - FKR	16 - FKR	59 - FSR	32 - FNDM		15 - MKM	58 - FHS	04 - LK	47 - FED	
11 - DD	38 - NK	81 - NK	17 - FKR	60 - FSR	33 - FR	8275 - FNDM	16 - GT	59 - FHS	05 - LK	48 - MKM	
12 - FNDM	39 - NK	82 - NK	18 - FKR	61 - FSR	34 - NK		17 - GT	60 - FHS	06 - LK	49 - FED	
13 - FNDM	40 - NK	83 - NK	19 - DD	62 - FSR	35 - FVY	8301 - LNC	18 - MKM	61 - FNDM	07 - LK	50 - FKR	
14 - FNDM	41 - NK	84 - NK	20 - FKR	63 - FSR	36 - FNDM	02 - LNC	19 - FED	62 - FNDM	08 - LK	51 - FED	
15 - FNDM	42 - NK	85 - NK	21 - FKR	64 - FKR	37 - NK	03 - LNC	20 - FED	63 - FNDM	09 - LK	52 - FKR	
	43 - NK	86 - NK	22 - FSR	65 - FSR	38 - NK	04 - LNC	21 - FED	64 - FNDM	10 - LK	53 - MKM	
7301 - LNC	44 - NK	87 - FHS	23 - FKR	66 - FSR	39 - NK	05 - LNC	22 - FHS	65 - FNDM	11 - FGH	54 - FED	
02 - LNC	45 - NK	88 - NK	24 - FSR	67 - FSR	40 - NK	06 - LNC	23 - GMN	66 - FNDM	12 - FGH	55 - FED	
03 - LNC	46 - NK	89 - NK	25 - FSR	68 - FSR	41 - FGH	07 - LNC	24 - GMN	67 - FHS	13 - FGH	56 - FED	
04 - LNC	47 - NK	90 - NK	26 - FSR	69 - FSR	42 - FR	08 - LNC	25 - FED	68 - FNDM	14 - FGH	57 - FED	
05 - LNC	48 - NK	91 - NK	27 - FSR		43 - FR	09 - LNC	26 - FR	69 - FHS	15 - FGH	58 - FED	
06 - LNC	49 - NK	92 - FHS	28 - FSR	8201 - FR	44 - FR	10 - LNC	27 - MKM	70 - FNDM	16 - FED	59 - MKM	
07 - LNC	50 - NK	93 - FHS	29 - FKR	02 - FR	45 - NK	11 - LNC	28 - FHS		17 - FGH	60 - FKR	
08 - LNC	51 - NK	94 - FHS	30 - FSR	03 - FVY	46 - FNDM	12 - LNC	29 - FR	8501 - FNDM	18 - FGH		
09 - LNC	52 - NK	95 - FHS	31 - FKR	04 - FR	47 - FNDM	13 - LNC	30 - FR	02 - FNDM	19 - FSR	9201 - VT FGSP	
10 - LNC	53 - NK		32 - FKR	05 - NK	48 - FVY	14 - LNC	31 - LK	03 - FNDM	20 - FGH	02 - VT FBM	
11 - LNC	54 - LNC	7401 - FNDM	33 - FKR	06 - FR	49 - FR	15 - LNC	32 - FR	04 - FNDM	21 - FSR	03 - VT FMS	
12 - LNC	55 - LNC	02 - FNDM	34 - FKR	07 - FR	50 - FR	16 - LNC	33 - GT	05 - FNDM	22 - FGH	04 - VT FN	
13 - LNC	56 - LNC	03 - FNDM	35 - FKR	08 - FR	51 - FGH	17 - LNC	34 - FHS	06 - FNDM	23 - MKM	05 - VT FHS	
14 - LNC	57 - LNC	04 - FNDM	36 - FKR	09 - FR	52 - NK	18 - LNC	35 - LK	07 - FNDM	24 - FGH	06 - VT FL	
15 - LNC	58 - FKR	05 - FNDM	37 - FKR	10 - FR	53 - FGH	19 - LNC	36 - FR	08 - FNDM	25 - MKM	07 - VT FNR	
16 - LNC	59 - FKR	06 - FNDM	38 - FKR	11 - FR	54 - NK	20 - LNC	37 - FR	09 - FNDM	26 - FGH	08 - VT FBM	

PAR

Michel THIRY

9

En parcourant:

Miba: octobre 1982.

Commençons par un reportage sur le réseau du Club belge "De Pijl" à Muizen. Démonstration bien illustrée du procédé utilisé pour reproduire des éléments de décor au moyen de moules aux silicones. Variations sur les Br 86, en partant des modèles Märklin et Piko.

Miba: novembre 1982.

De nombreuses vues de réseaux très détaillés. Un réseau en HO sur 9,30 m2. (9 pages) Des maisons à partir de reproductions photographiques de vraies façades. Suite des variations sur les Br 86. Etude du nouvel autorail de Piko.

Le Modèle réduit de bateau: septembre 1982.

Que vient faire cette revue dans notre galère !!? Un article pourrait intéresser les bricoleurs: le moulage de tubes de canons en métal à partir de moules en résines époxydes.

Rail Magazine: octobre 1982.

Commence par un article pessimiste sur l'avenir des voitures standard européennes, ou l'Europe a bien du mal à se faire. Deux photos intéressantes de vapeurs belges: à Mons, une Type 16 (il faut lire 16.056 et non 16.036) et une Type 1 (sans ligne rouge!). En face, la 29.013 aux couleurs très mal rendues! Epinglons aussi: Les métamorphoses des 111 à 400 du PLM. Pages modélisme: la construction de l'autorail VH de Keyser.

Rail Magazine: novembre 1982.

Une étude sur l'avenir des CFF. Evocation rapides du festival de Mariembourg. Premier article d'une longue étude sur "La grande famille des Pacific PLM". Suite de la construction de l'autorail VH de Keyser.

Model Railroader: octobre 1982.

En publicité: l'annonce de la sortie de cassettes vidéo expliquant la réalisation d'un réseau en HO. Quand verrons-nous Xavier Jacquet, Clive Lamming, etc. en faire autant? (Enfin, vous pourrez les voir, si vous participez à la "Croisière" Rail et Modélisme.) SOO LINE: un réseau réel transposé en modèle réduit. Après un rappel de la technique des vraies locomotives à vapeur, construction d'un modèle HO en Laiton.

Model Railroader: novembre 1982.

Visite anniversaire d'un fameux réseau en HO: le Virginian & Ohio. Les nouvelles voitures "Superliners" de Amtrak: ce que la gabarit américain permet de faire! Construction du châssis en laiton d'une loco vapeur en HO.

RMF: octobre 1982.

Un article bienvenu: fiche technique sur les 140 A du Nord qui ont donné naissance à nos Type 48, récemment sortis par DJH. Comment fabriquer des peupliers d'Italie en HO à partir de plumeaux d'Herbe de la Pampa (si répandue dans nos pelouses.) Un test de l'autorail VH de Keyser.

RMF: novembre 1982.

Test de la 140 A de DJH (Type 48): très élogieux! Comment améliorer la 141 TC de Keyser?

Loco Revue: octobre 1982.

Revue toujours de haut niveau! Très intéressant: la patine de nos réseaux pour en augmenter le réalisme de façon saisissante. Comment transposer en modèle la gare de Figeac. Très belles photos du réseau de Frédéric Remise. Eloge du modèle Roco de l'Y 8000, locomoteur SNCF.

Loco Revue: novembre 1982.

Test de l'autorail VH de Keyser! Test très bien fait du modèle DJH de la 140 A du nord, avec précisions sur les Types 48 SNCB. Photos d'atmosphère: ce qu'il faut éviter. Galvanoplastie et peinture en modélisme: électrolyse des matériaux non conducteurs du courant!

THIBAUT M.

10

P E T I T E S A N N O N C E S

Notre éditeur nous transmet:

Toute photo ferroviaire, personnelle et pouvant intéresser nos membres aura les bobneurs de la couverture. Format approximatif: 14 x 10. Une courte légende si nécessaire ainsi que l'origine de la photo. Retenues ou pas, les photos seront retournées dans les plus brefs délais à leurs expéditeurs. Sauf, bien entendu, avis contraire de leur part.

Merci!

A VENDRE :

TRIX-INTERN. 2 rails : réf. 2408 vapeur bavaroise P 3/5 H (verte)
neuve , emball. d'origine F 3.480

RIVAROSSO HO : réf. 1668 électr. DB 117 121-4 F 2.790
réf. 1673 électr. DB 118 026-4 (bleue) F.2.790
(neuves , emballage d'origine)

HORNBY-DUBLO : réf. R.300 vapeur GWR 57xx Pannier 060T F 925
réf. R.852 vapeur BR Ivatt 260 F 1.400
(neuves , emballage d'origine)

FLEISCHMANN : anc.réf. 1336 électr. DB E 44 F 2.500
(anc. fabrication , emball.d'or.)

anc. réf.1324 vapeur BR 65 DB F 6.000
anc.réf. 1368 vapeur Gr.685 FS Italia F 4.500
(pièces de collection , emball.d'or.)

S'adresser : Pierre PIGEOLET , rue de Marchienne 55
6100 MONT-SUR-MARCHIENNE , tél.071/36.85.21 (après 19h)

A NOS AMIS COMMERCANTS

Le club désire acheter du matériel roulant, des bâtiments, des éléments de décors pour son réseau HO.
Que nous proposez-vous?

A vendre: 1 loco Fleischmann S.N.C.B. type 204 hors catalogue état impeccable
3000FB

2 aiguillages triples ROCO n° 450ONS état impeccable
700 FB pièce au lieu de 885FB

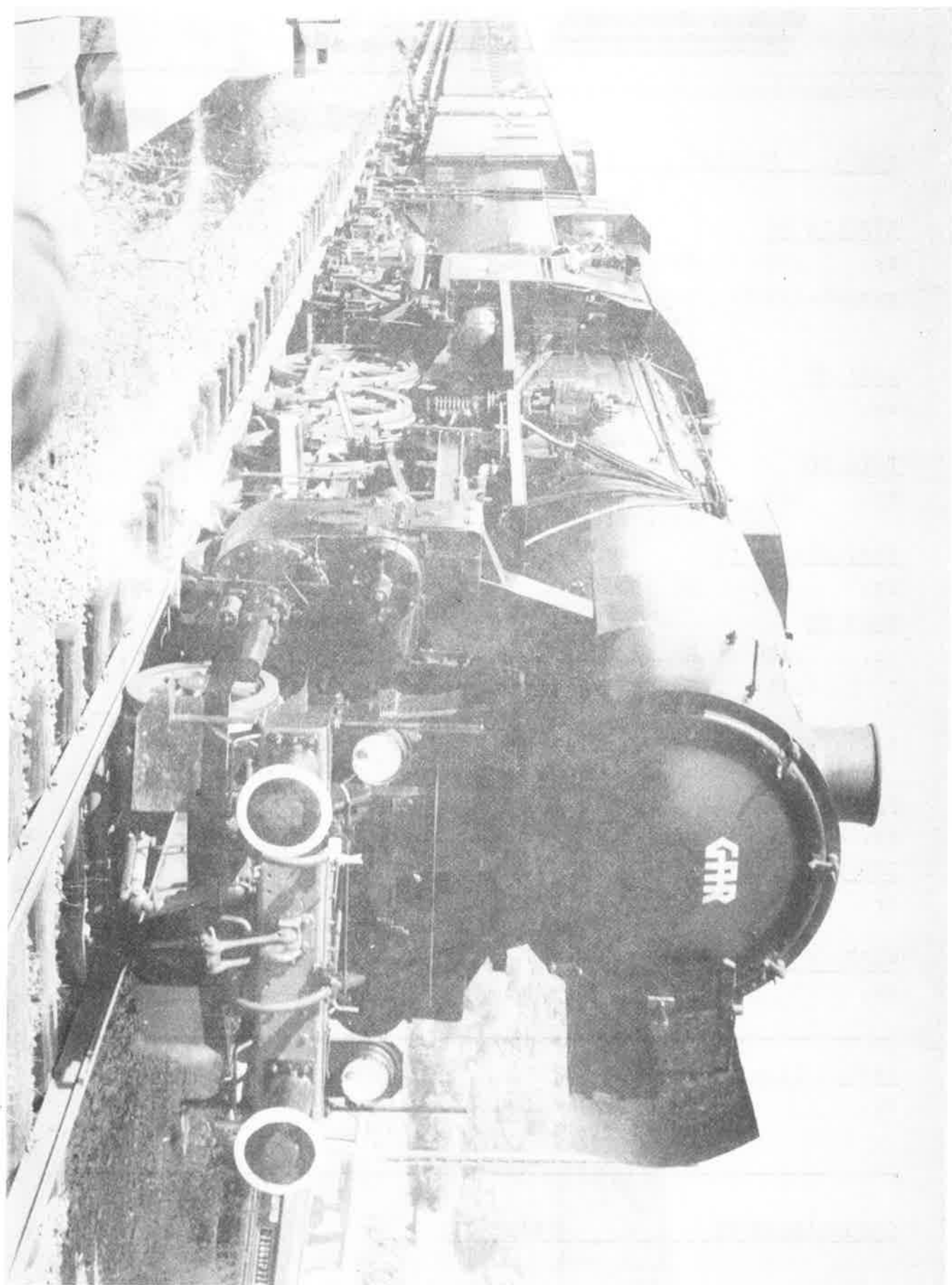
S'adresser à Monsieur Tanneguy HELLIO, Avenue Molière 171 1060 Bruxelles
Tel: 345.42.77

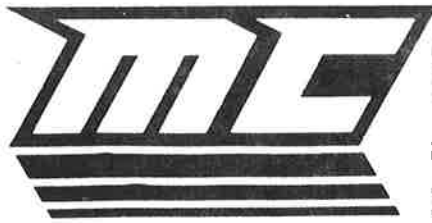
Vente importante de matériel Märklin divers, locos, wagons, rails, etc...
soit pour 81000 Frs de matériel, laissé pour 20000 frs (lot complet)
Vente à la pièce également possible! Faire propositions, liste sur
demande, à DEMIAUTTE JEAN-LOUIS
Tél: 071 / 51.72.70

DERNIERE MINUTE

CALENDRIER EDIBLANCHART VOIR FF N° 73 (PETITES ANNONCES)

Disponibles au club durant la réunion de Janvier :
Communication des prix: (Il reste 12 exemplaires seulement)
260 frs , si réservation par carte postale
280 frs , sans réservation.



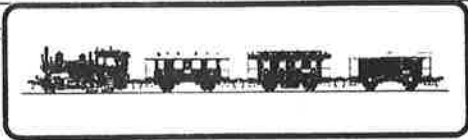


Modellbahn- Center am Markt

Markt 2-12 · D5100 Aachen

Tel.: 0241/33921

M. Hünenbein oHG



NIEUW NOUVEAU NEU

MÄRKLIN HO

Nr.	3165	SNCF Corail	DM	125,--
versch./diff.		voitures hors catalogue et voitures de reclame original Märklin	"	12,--/20,--

LIMA HO

Nr.		BR 628 (2-teilig)	continu	"	85,--
			pour Märklin	"	169,--

Trix HO

Nr.	2430	1' B2' Tenderlok der bayrischen Staatsbahnen	ca. fin novembre		189,--
-----	------	-------------------------------------------------	------------------	--	--------

Fleischmann HO

Nr.	4124	BR 53		"	115,--
-----	------	-------	--	---	--------

ROCO HO

Nr.	4126 G	BR 44 ÖBB		DM	186,--
"	14111	SBB Ce5/6 Gotthardlok		"	225,--
			pour Märklin		
"	14126A	BR 043 Öl		"	229,50
			Ca. fin novembre		

PIKO HO

Nr.	6106	BR 185		"	84,--
-----	------	--------	--	---	-------

DJH HO

Nr.		Type 48 SNCB/NMBS	Kit		
			ca. fin novembre		328,--

MÄRKLIN echelle I

Nr.		BR 55			pour/voor fin novembre
-----	--	-------	--	--	------------------------

ARNOLD Spur N

Nr.		BR 96 en couleur "ocker"			
		model special hors catalogue		DM	245,- 198,-

SONDERANGEBOTE

OCCASIONS

verschiedene Bücher /differentes livres halber Preis
Franckh-Verlag demi prix

EXCLUSIF!**UN NOUVEL AUTORAIL POUR LA SNCB !**

Le vieillissement du parc des autorails, l'augmentation des coûts de l'énergie et, surtout, la menace de fermeture de plusieurs lignes secondaires par manque de rentabilité ont amené la SNCB à mettre au point un engin simple, léger, peu coûteux mais performant, capable d'être exploité sur des lignes secondaires à signalisation et entretien simplifiés.

EN EXCLUSIVITE pour nos lecteurs, nous présentons ci-dessous le prototype de ce nouvel engin dénommé "RAILBUS"...

...C'est en lisant le N° 1826 de "La Vie du Rail" (14 janvier 1982) que me vint l'idée de réaliser un railbus "Free Lance", à l'image de celui que les British Railway essaient sur leur réseau pour l'instant.

Bien que peu développée dans la littérature spécialisée (sauf celle d'origine américaine), la technique du "free lance" (construction d'un engin ferroviaire qui n'existe pas en réalité) comporte plusieurs avantages, qui le rendent attrayant : - plaisir de créer quelque chose de personnel : on se trouve dans la peau du constructeur qui "invente" son modèle ;
- on singularise son réseau par des circulations " jamais vues " (et pour cause...);
- aucun plan n'existant à l'origine, on peut faire pratiquement n'importe quoi, sur base d'un modèle commercial ou non. En plus, une gaffe peut aisément se rattrapper sans que cela ne dépare le modèle (un coup de cutter un peu musclé par exemple peut devenir une canalisation).

Venons en au prototype . "La Vie du Rail" présentait donc un railbus Leyland en expérimentation sur le réseau des BR . Le principe de départ est simple : partir d'un engin routier déjà existant pour créer un véhicule ferroviaire : plusieurs options ont été retenues : souder deux demis caisses d'autocar ; accoler deux caisses complètes "dos à dos". Le tout est monté sur une mécanique autocar également.

Cette opération étant plausible sur le réseau SNCB, j'ai donc réalisé un railbus SNCB à partir de deux bus Viking.

LE MODELE

On commence bien entendu par séparer les caisses du châssis et du reste. Les deux caisses sont ensuite découpées selon la manière reprise au schéma. D'autres découpes sont possible, mais j'ai veillé à conserver deux accès de chaque côté du véhicule.

Les deux caisses découpées sont ensuite assemblées sur un plan bien plat (les découpes sont un peu larges pour permettre un ajustement précis).

La ligne de toiture (gouttière) est un excellent point de repère. pour les découpes horizontales. Il suffit alors de masquer les passages de roues pour avoir le véhiculer complet. On termine en masquant les joints avec du plasticard dilué dans du triclo .

Châssis

Je me suis servi d'un châssis de tram Bachman obtenu en solde. Pour pouvoir le faire entre dans le bus , il est nécessaire de le "charcuter" comme repris au schéma. On ne conserve donc que les fenêtres de bogies, ce qui est largement suffisant. Le montage se fait dans la caisse par collage (le châssis affleure la caisse et se situe à 7 mm du pare-chocs). L'espace entre les deux bogies est meublé par des pièces de récupération (HO, ou modèles réduits plastiques). Un attelage automatique Kadee termine l'ensemble (voir fig.).

Décoration

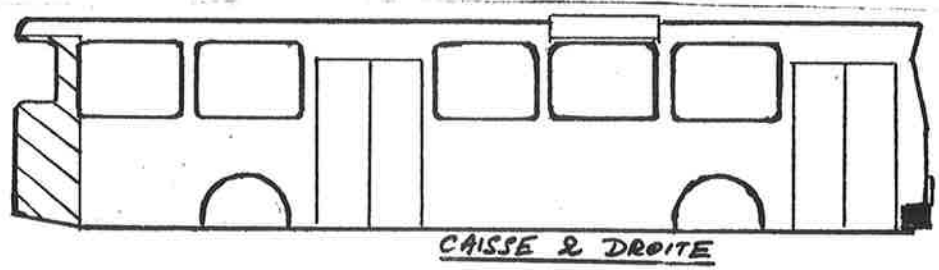
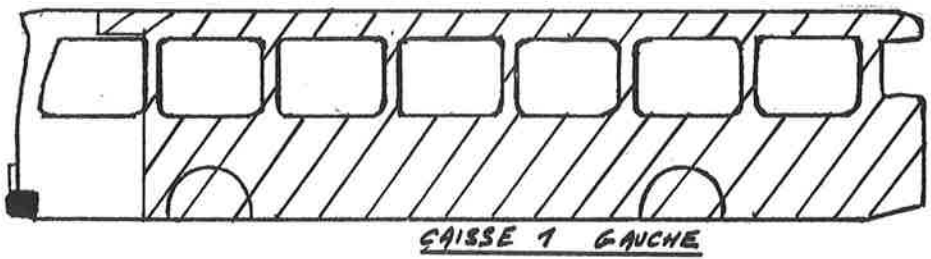
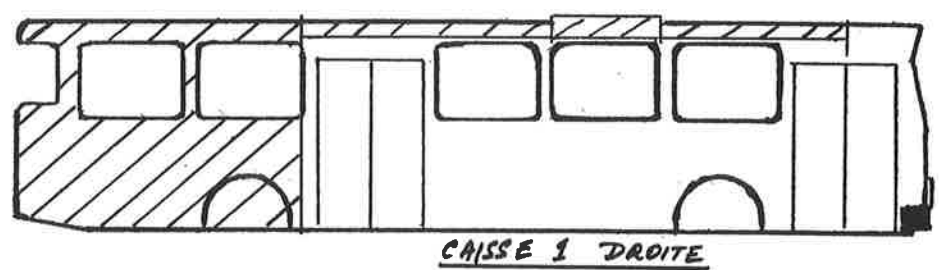
J'ai envisagé deux possibilités :

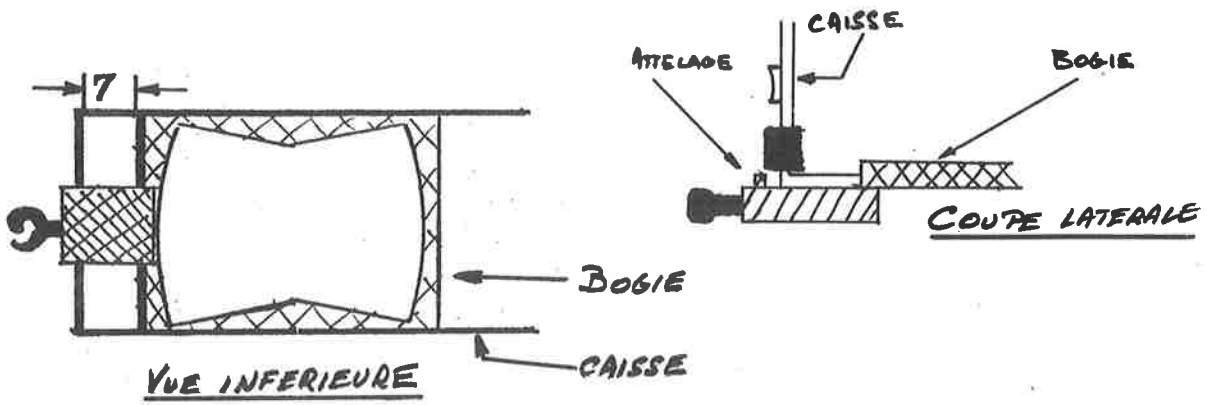
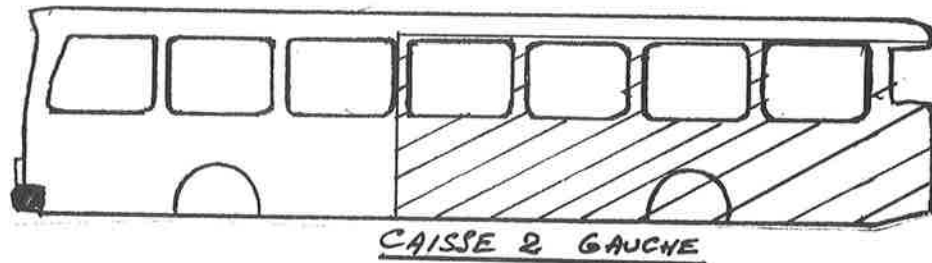
- 1° grenat avec bande blanche (style M 4 ou Break) ;
- 2° jaune et rouge , style autorail.

Enfin, étant donné la spécificité de l'engin, je l'ai numéroté dans la tranche des 3000 (celle-ci n'ayant pas encore reçu d'affectation, à ma connaissance).

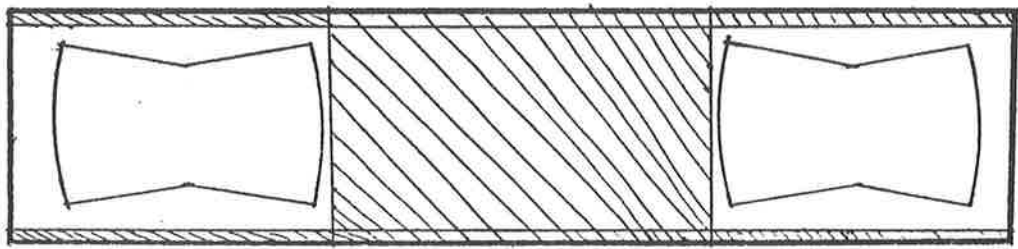
Bon amusement ! (Je réalise actuellement la version à deux unités).

Pierre PONTIERE





CHASSIS BACHMAN (NE CONSERVER QUE CE QUI N'EST PAS HACHURÉ)



BULLETIN D'INSCRIPTION à renvoyer au secrétariat du club.

NOM PRENOM

ADRESSE (RUE, N°)

COMMUNE, N° POSTAL

Je désire être membre du club ferroviaire du centre, et verse, dans ce but, la somme deFrs, en qualité de:

- Membre ordinaire (500frs) 0
- Membre âgé de moins de 18 ans (375frs)..... 0
- Membre ordinaire, sans ferro-flash (250frs). 0
- Membre bienfaiteur (800frs) 0

NOIRCIR LE '0' CORRESPONDANT

attention: un seul bulletin d'inscription par membre.

Par le présent bulletin, je m'engage à verser ma cotisation à l'un des deux comptes financiers du CFC, et souhaite recevoir ma carte de membre CFC 1983.

FAIT A....., le

SIGNATURE:

complétez et

Renvoyez ce bulletin à M. M. BROIGNIEZ soit par courrier fermé, soit collé adroitement au dos d'une carte postale
MERCİ

découper selon le trait



Bientôt.....

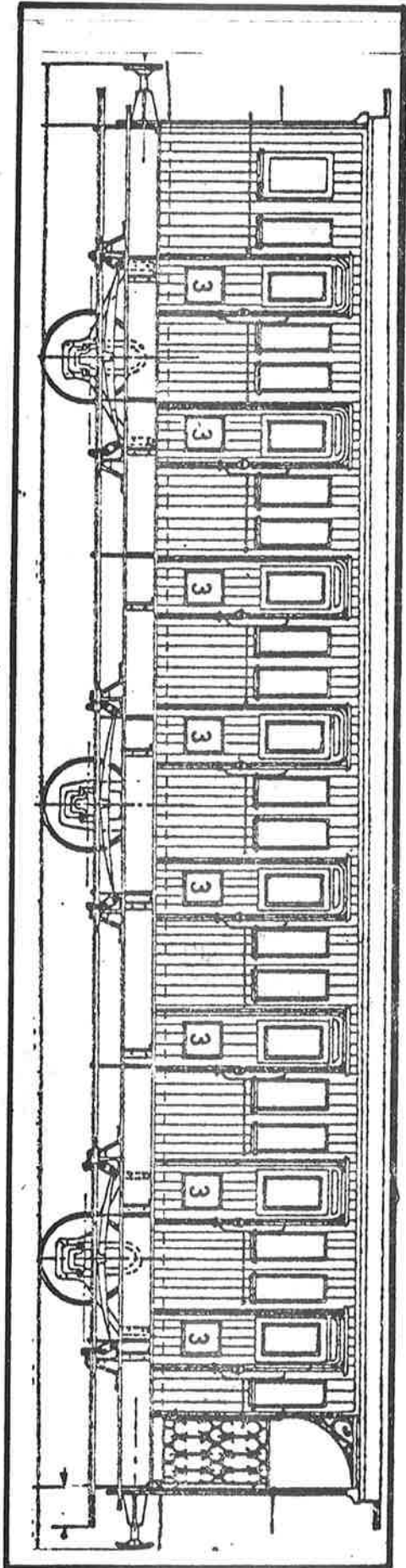
JOCADIS

- RUE DE BRUXELLES, 53, - ENGHJEN
T. 02/ 395 22 96



ouvert de 9h à 12h - 2h à 7h
fermé le lundi

G.C.I. Kit à réserver



⑧ sans plate-forme : 780,- fb

⑧ 1 " : 880,- fb

⑧ 2 " : 980,- fb

